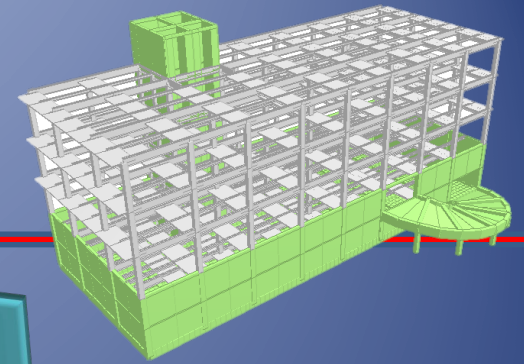
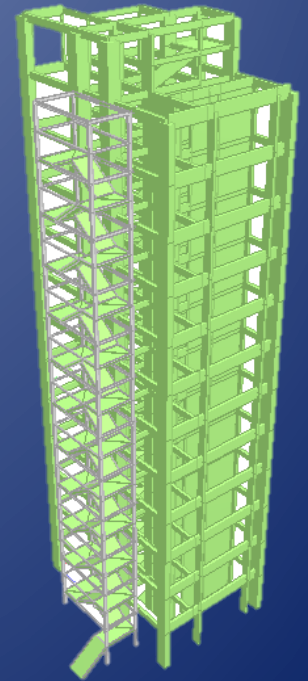




LÍNEA CURRICULAR



ACADEMIA DE
ESTRUCTURAS T. M.



LÍNEA CURRICULAR ACADEMIA DE ESTRUCTURAS

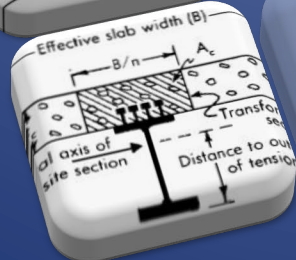
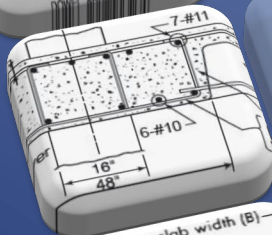
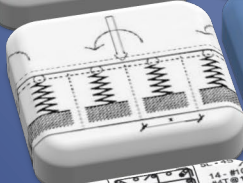
INGENIERÍA SÍSMICA

DISEÑO DE CIMENTACIONES

ESTRUCTURAS ESPECIALES DE CONCRETO

ESTRUCTURAS DE CONCRETO PRESFORZADO

ESTRUCTURAS ESPECIALES DE ACERO



COLEGIO DE PROFESORES DE LA LÍNEA CURRICULAR



Ing. Carlos Magdaleno
Domínguez



Ing. Alfredo A. Páez
Robles



Ing. Julio García Carbajal



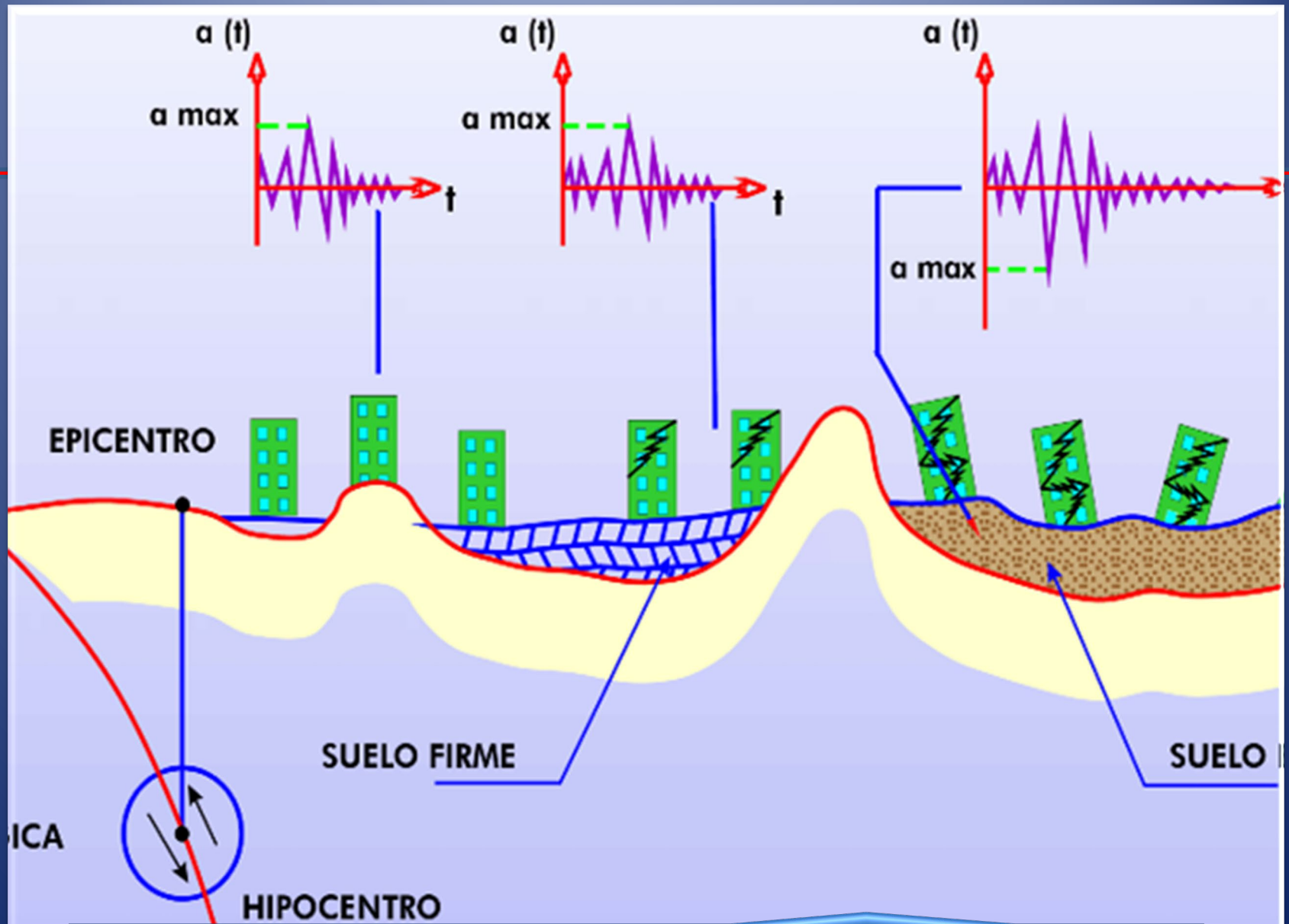
Ing. José Eduardo
Gutiérrez Martínez



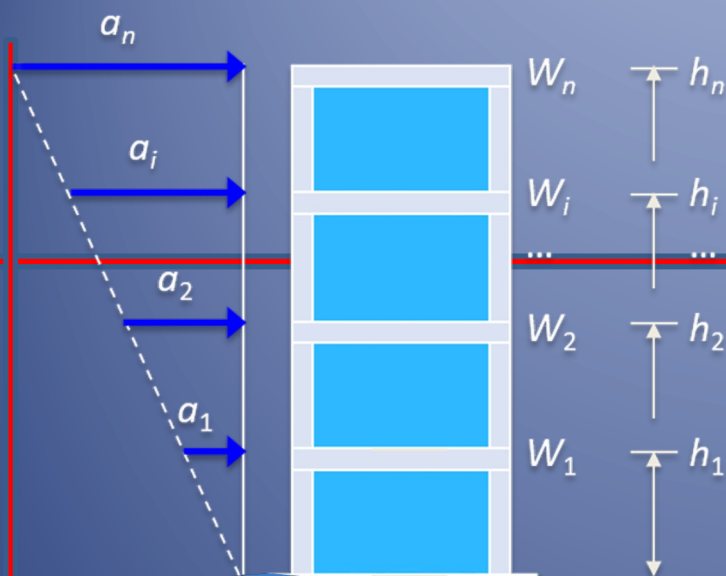
Ing. Fernando Paz Ruiz.



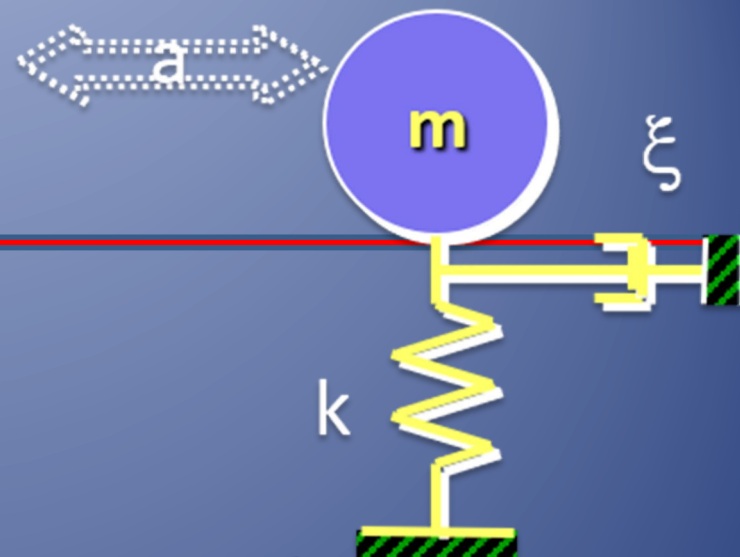
Ing. Miriam Medrano Cruz
Presidenta de la Academia
de Estructuras T.M.



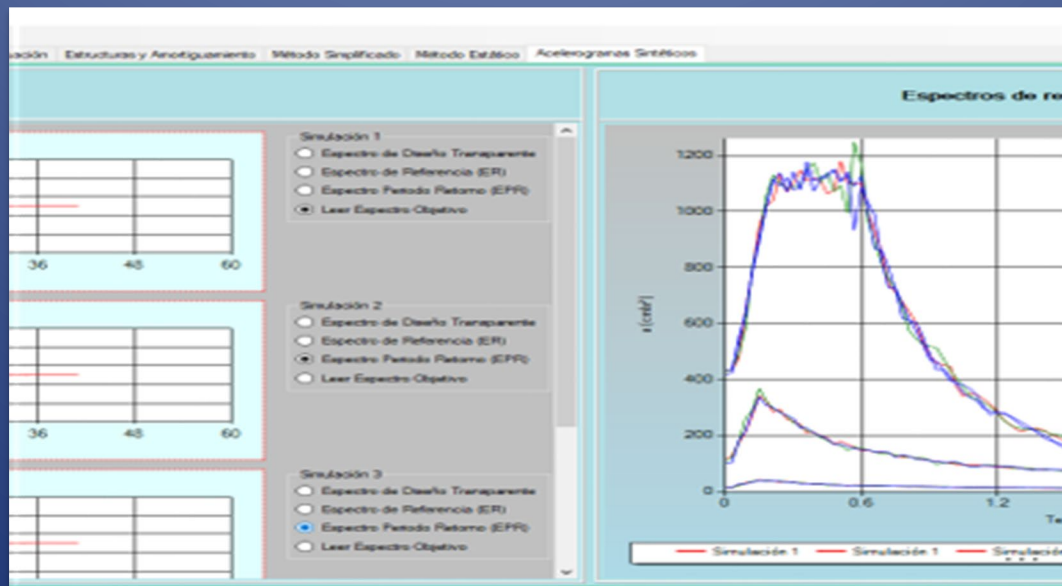
INGENIERÍA SÍSMICA



INGENIERÍA SÍSMICA

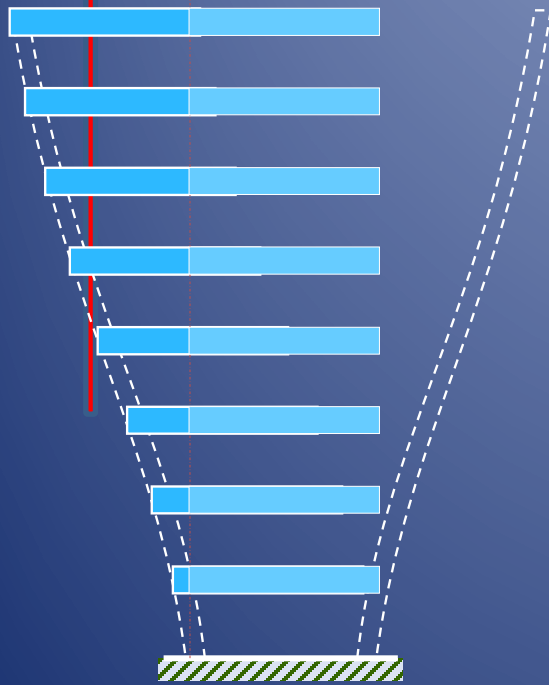


INGENIERÍA SÍSMICA



INGENIERÍA SÍSMICA

INGENIERÍA SÍSMICA



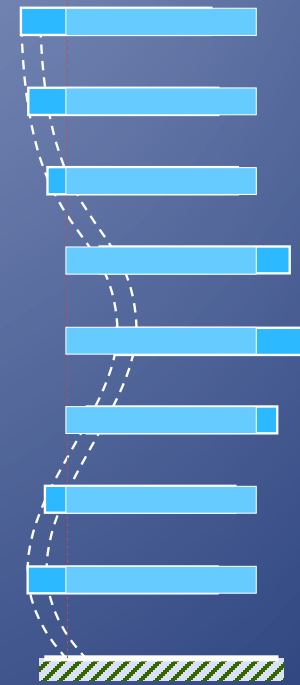
1^{er} modo

T_1



2^o modo

T_2



3^{er} modo

T_3

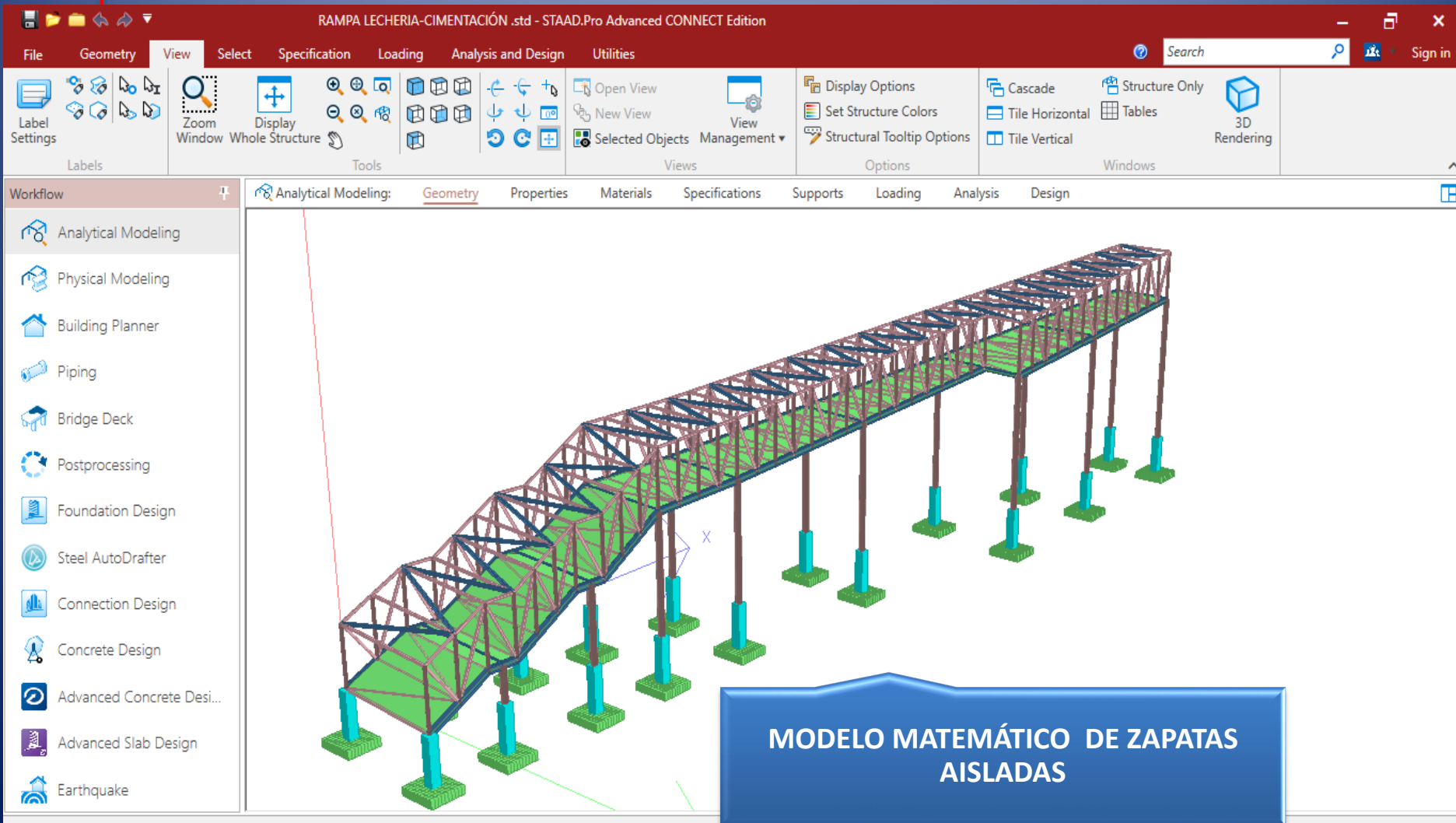
EFFECTOS DE SITIO

INGENIERÍA SÍSMICA

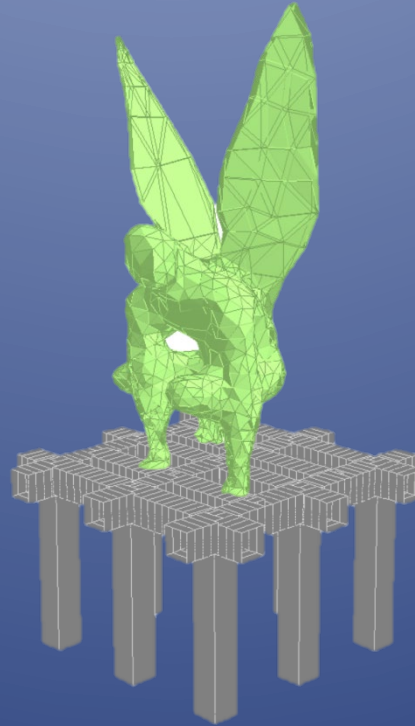
The screenshot displays a software interface for structural analysis. The top menu bar includes File, View, Select, Results, and Utilities. The ribbon contains various tool groups: Labels (Label Settings), Tools (Zoom, Display, Window, Whole Structure), Views (Open View, New View, Selected Objects, Management), Options (Display Options, Set Structure Colors, Structural Tooltip Options), Windows (Cascade, Tile Horizontal, Tile Vertical, Structure Only, Tables), and 3D Rendering. The main workspace shows a 3D wireframe model of a multi-story building structure. The model is rendered in blue, with a red color scheme for the dynamic analysis results. The text 'YA DISEÑO - Whole Structure' is visible in the top left of the workspace. The bottom right corner of the workspace displays 'Load 5 : Mode Shape 2'. The left sidebar shows a workflow menu with options: Analytical Modeling, Physical Modeling, Building Planner, Piping, Bridge Deck, Postprocessing (highlighted), Foundation Design, Steel AutoDrafter, Connection Design, Concrete Design, Advanced Concrete Desi..., Advanced Slab Design, and Earthquake.

MODELAMIENTO PARA ANÁLISIS
DINÁMICO

DISEÑO DE CIMENTACIONES



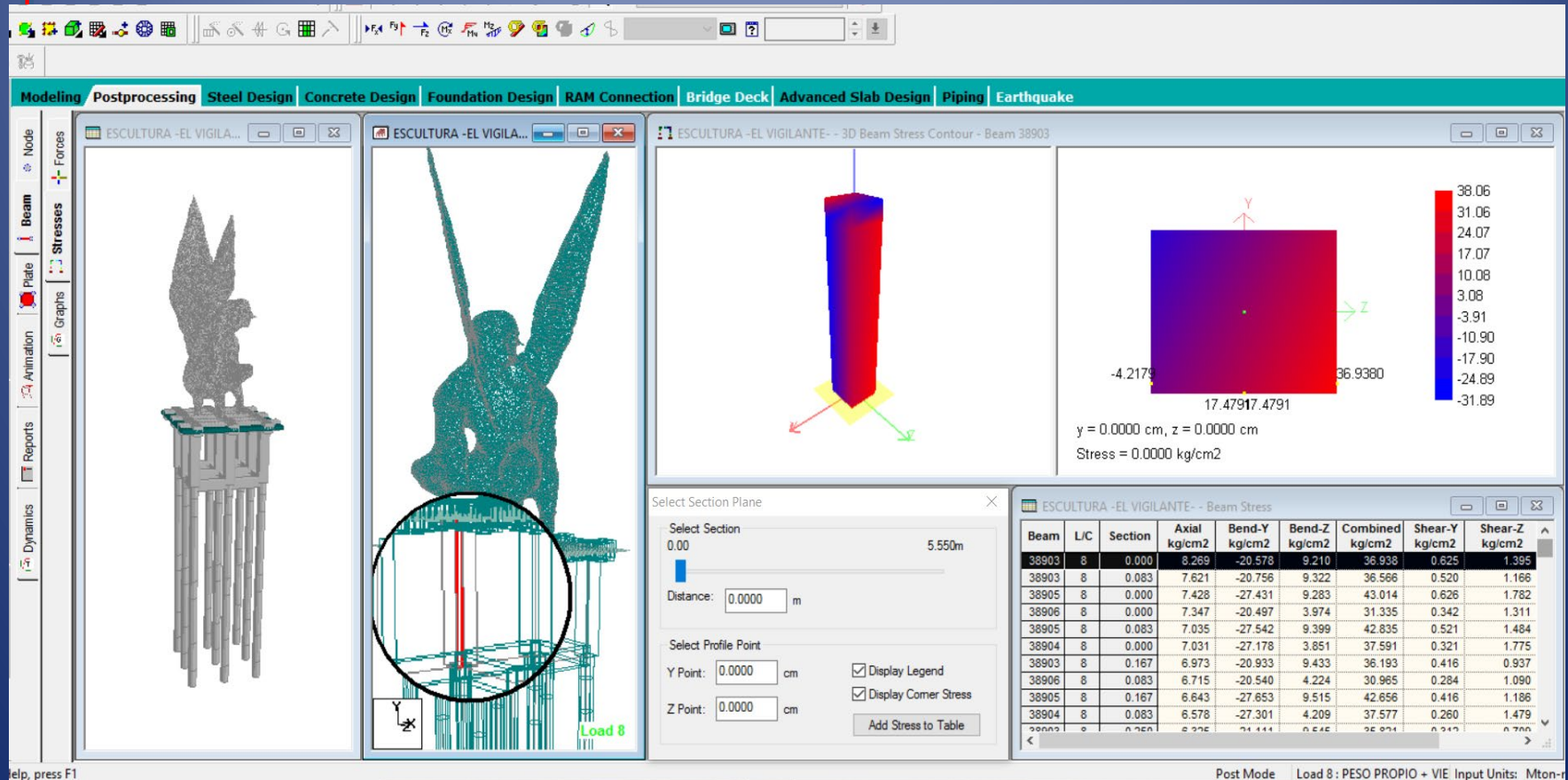
DISEÑO DE CIMENTACIONES



DISEÑO DE CIMENTACIÓN DE ESCULTURA EL VIGILANTE

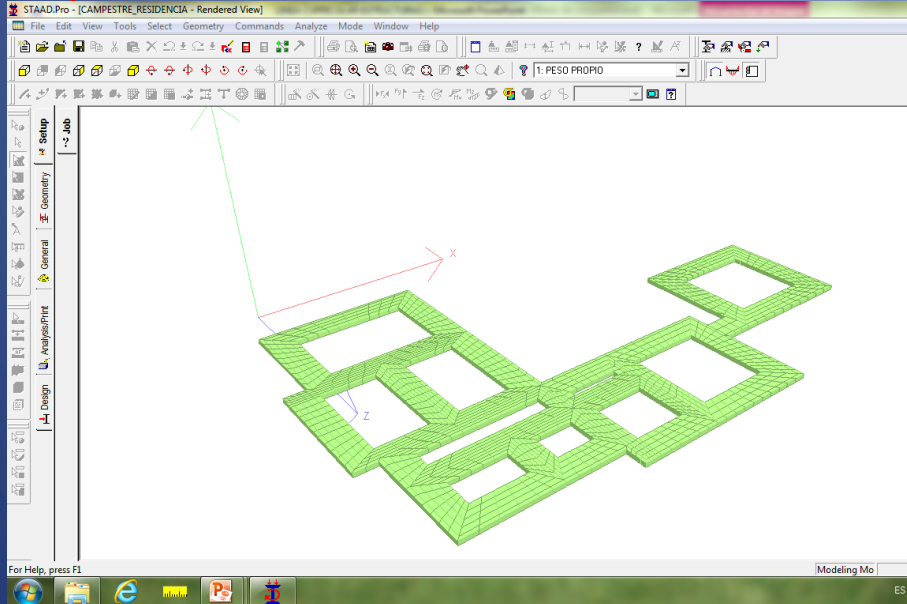


DISEÑO DE CIMENTACIONES



ANÁLISIS DE CIMENTACIÓN DE LA ESCULTURA
EL VIGILANTE

DISEÑO DE CIMENTACIONES

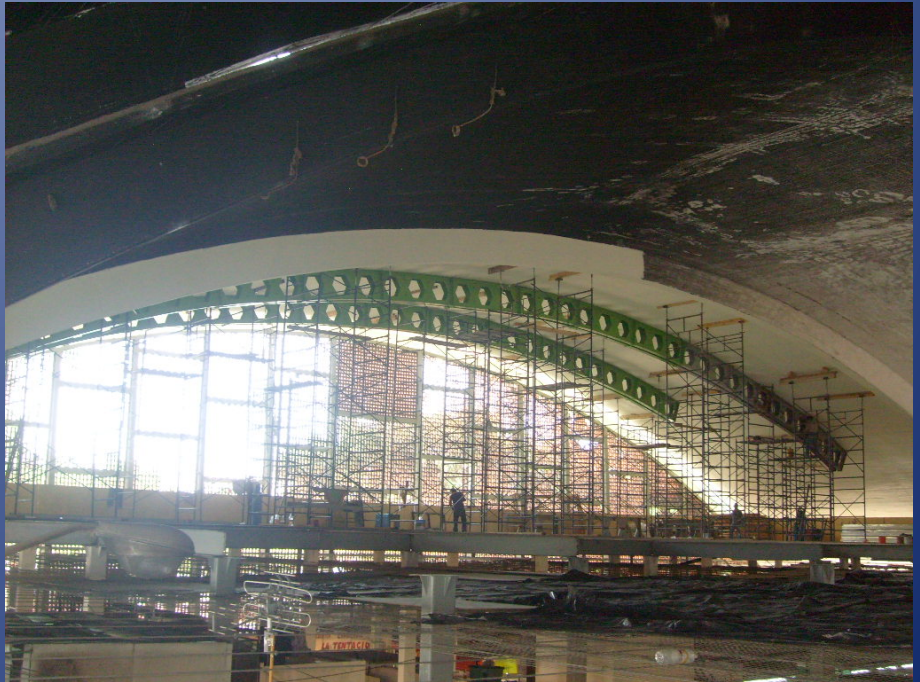


MODELO MATEMÁTICO DE CIMENTACIÓN



HABILITADO DE ACERO EN CIMENTACIÓN

ESTRUCTURAS ESPECIALES DE ACERO



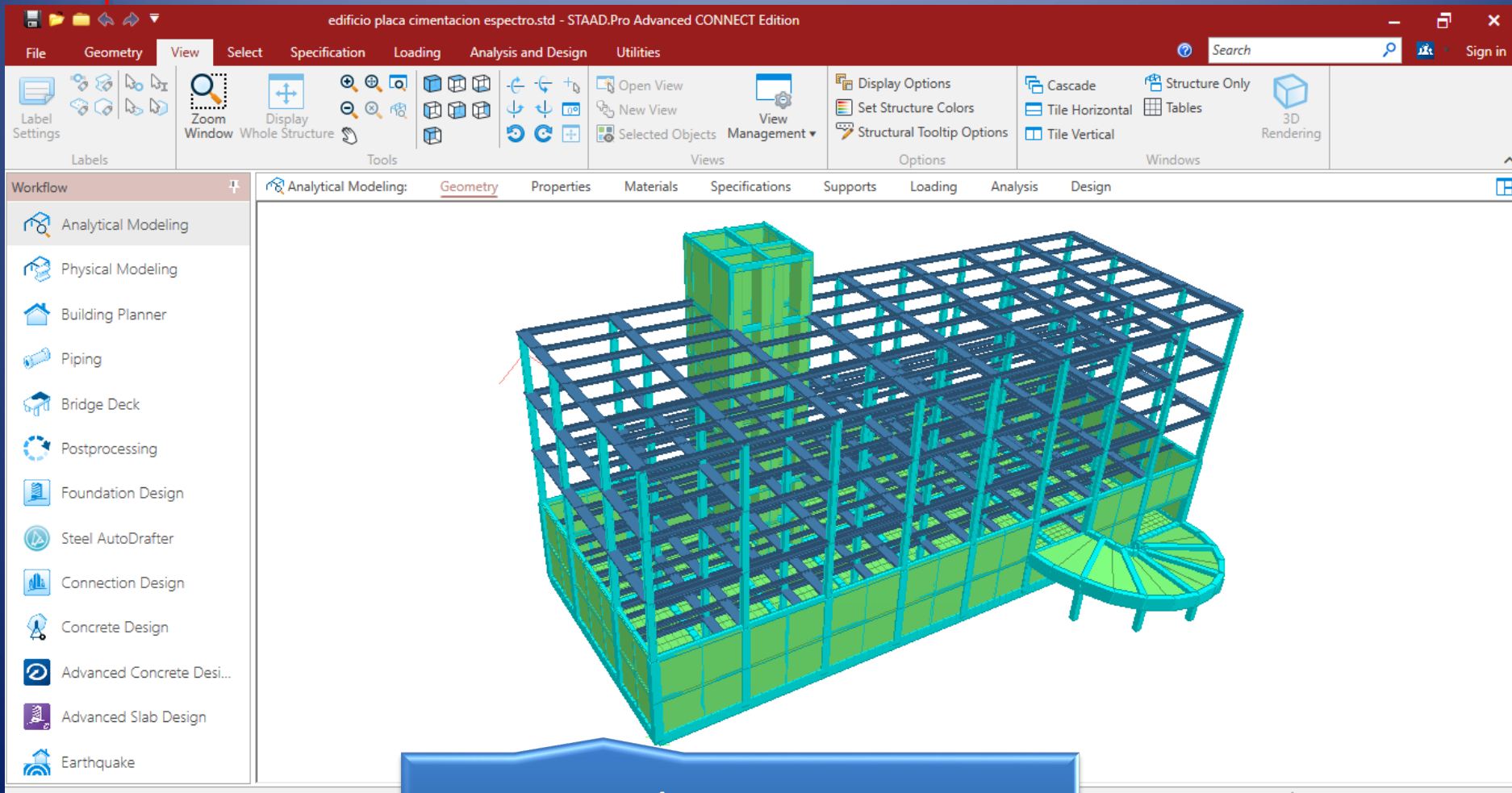
REFORZAMIENTO Y COLOCACIÓN DE ACERO
VIGA DE ALMA ABIERTA EN CASCARON TIPO
CAÑON

ESTRUCTURAS ESPECIALES DE ACERO



MONTAJE DE ESTRUCTURA DE ACERO

ESTRUCTURAS ESPECIALES DE ACERO



MODELO MATEMÁTICO DE EDIFICIO EN ACERO Y
CAJÓN DE CIMENTACIÓN

ESTRUCTURAS ESPECIALES DE CONCRETO



**COLADO DE CASCARON TIPO CAÑÓN
POR MEDIO DE BOMBEO**

ESTRUCTURAS ESPECIALES DE CONCRETO



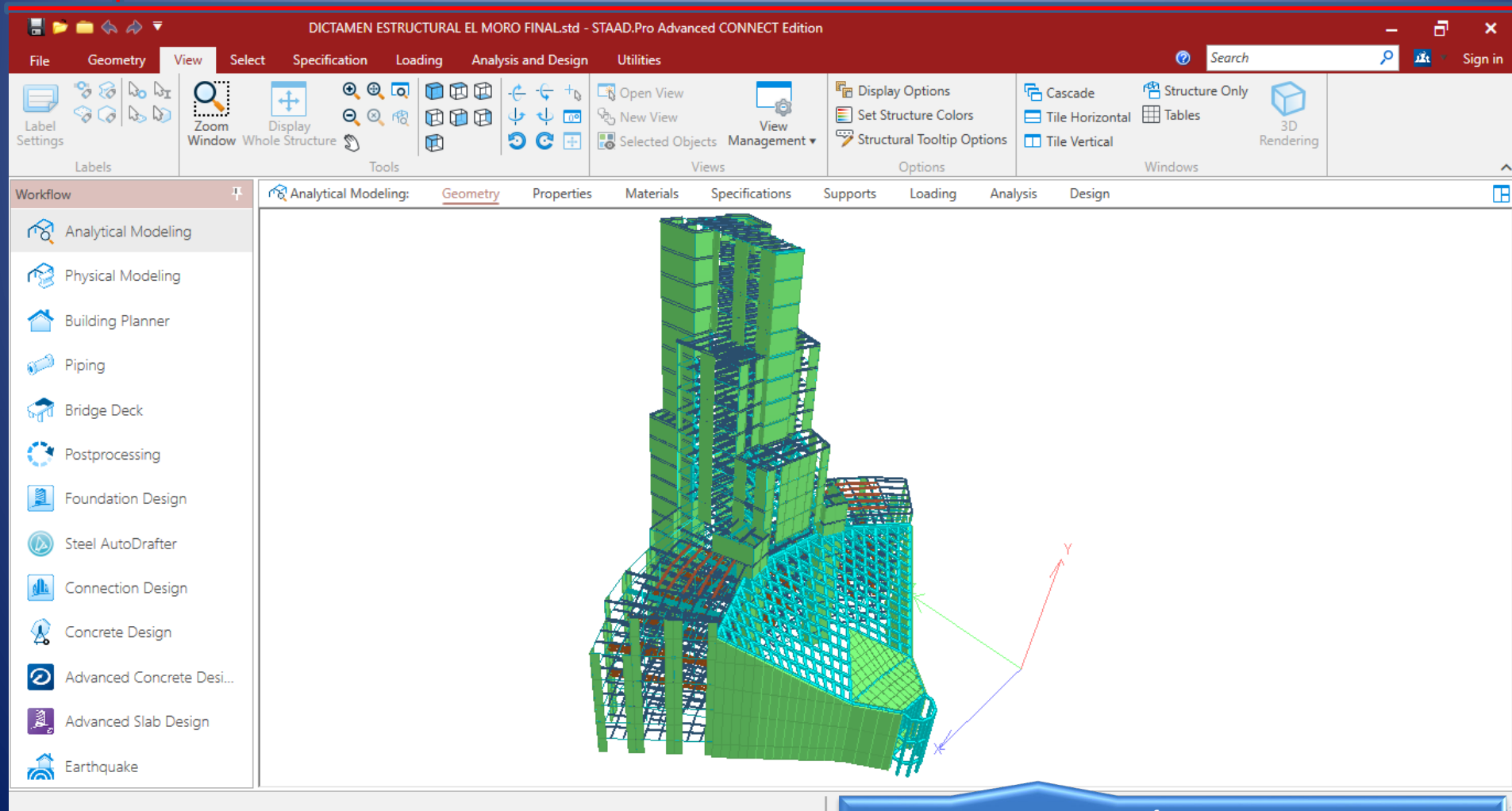
**COLADO DE CASCARON TIPO CAÑÓN
POR MEDIO DE BOMBEO**

ESTRUCTURAS ESPECIALES DE CONCRETO



EDIFICIOS EN CONCRETO REFORZADO

ESTRUCTURAS ESPECIALES DE CONCRETO



MODELO MATEMÁTICO DE EDIFICIO EN
CONCRETO Y MAMPOSTERÍA
LOTERÍA NACIONAL EL MORO

ESTRUCTURAS DE CONCRETO PRESFORZADO



MONTAJE DE ESTRUCTURAS PREFABRICADAS EN EDIFICIOS

POR SU ATENCIÓN GRACIAS



**LOS ESPERAMOS EN LA LINEA
CURRICULAR DE ESTRUCTURAS**